

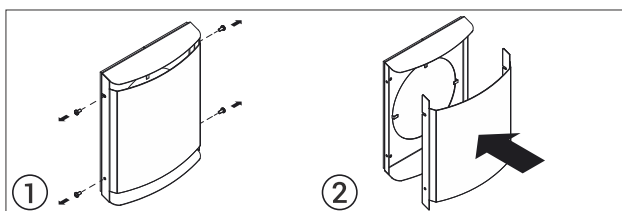
Návod na montáž

Obsah dodávky:

- Kovový vonkajší kryt (kryt, rám a 4 x skrutka TX-20)
- Štandardná montážna sada

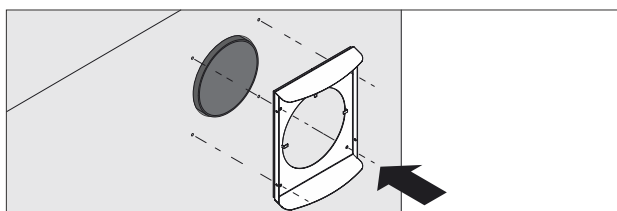


Pri inštalácii vonkajšieho krytu na iné materiály steny ako kameň alebo betón použite vhodný inštalčný materiál namiesto dodaného montážneho materiálu.



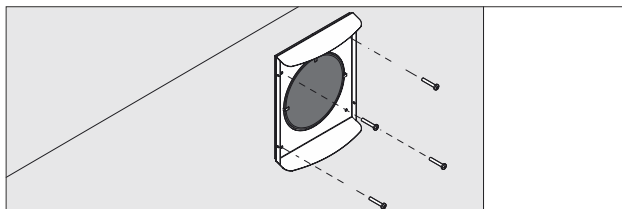
Krok 1

Uvoľnite štyri bočné skrutky TX-20 (1) a odstráňte kryt z rámu (2). V prípade čisto nerezovej verzie je na povrchu ochranná fólia, ktorú je potrebné odstrániť.



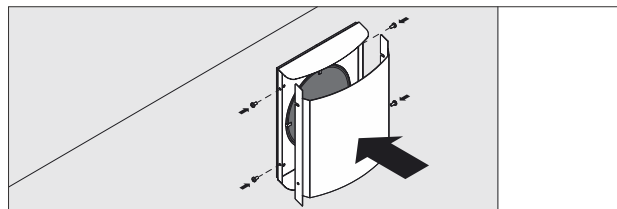
Krok 2

Nasadte rám na vyčnievajúcu montážnu rúru. Rám musí sedieť rovno a odkvapové hrany smerovať šikmo nadol. Označte upevňovacie body a vyvrtajte otvory pre hmoždinky.



Krok 3

Do vyvrtaných dier vložte hmoždinky a upevnite rám pomocou skrutiek na vonkajšej stene. Uistite sa, že kompresná páska utesňuje stenu.



Krok 4

Nasadte kryt späť na rám a upevnite ho pomocou štyroch skrutiek TX-20.